

Bürofläche in Citylage



Virtueller 360° Rundgang auf www.Lindhorst-Immobilien.de

Lange Straße 126
27749 Delmenhorst

Kaltmiete: 850,00 €
Büro-/Praxisfläche (ca.): 120,00 m²
Objekt-Nr.: 672



IHR ANSPRECHPARTNER:

Dagmar Ebling
Cord Lindhorst GmbH
de@lindhorst-immobilien.de

Objektart	Büro/Praxis
Etage	2
Objektzustand	Gepflegt
Bezug ab	ab sofort
Baujahr	1961
Anzahl Stellplatz	1
Energieausweisart	Bedarfsausweis
Objekttyp	Nicht-Wohngebäude
Endenergiebedarf Wärme	160,9 kWh/(m ² *a)
Baujahr lt. Energieausweis	1961
Energieausweis	Ausgestellt ab 01.05.14
Energieeinsparverordnung	Energieeinsparverordnung 2014
Ausstelldatum	14.05.2014
Energieausweis gültig bis	13.05.2024
Energieträger	Gas
Provision	drei Kaltmieten, zuzüglich der gesetzlichen Mehrwertsteuer.

Bürofläche in Citylage



Objekt-Nr. 672: Lange Straße 126 - 27749 Delmenhorst

Kaltmiete: 850,00 €
Büro-/Praxisfläche (ca.): 120,00 m²

Objektbeschreibung

Diese Gewerbeeinheit befindet sich im 2.Obergeschoss und ist über ein Treppenhaus oder einen Fahrstuhl bequem zu erreichen. Die vier hellen Büroräume erstrecken sich über ca. 120 m² und gewähren ausreichend große Arbeitsbereiche. In jedem Raum befinden sich zahlreiche Netzwerksteckdosen. Getrennte Toiletten und eine Pantry Küche ergänzen die Bürofläche positiv. Schauen Sie auch gerne auf www.lindhorst-immobilien.de den dazugehörigen 360 Grad Rundgang an und erhalten einen ersten Eindruck von den Räumen.

Lagebeschreibung

Diese Büroeinheit ist mit seiner Lage zentral in der Langen Straße gelegen eine äußerst interessante Geschäftsadresse!

Eine Vielzahl an weiteren Büros, Einzelhandelsflächen, gemütlichen Cafés, abwechslungsreicher Gastronomie sowie der beliebte Wochenmarkt sind Magnete für Ihr Klientel.

In unmittelbarer Nähe befinden sich öffentliche Verkehrsmittel und das Parkhaus.

Ausstattung

Im Hinblick auf die Ausstattung möchten wir auf folgende Merkmale hinweisen:

- Fahrstuhl
- Pantry
- WC Damen und Herren getrennt
- jedes Büro verfügt über zahlreiche Netzwerksteckdosen
- Balkon
- ein Stellplatz

Bemerkung

Unsere Objektangaben basieren auf den uns erteilten Informationen.

Eine Haftung für die Richtigkeit und Vollständigkeit können wir deshalb nicht übernehmen.

Besichtigungstermine:

Für Terminanfragen für eine Besichtigung füllen Sie bitte das Kontaktformular aus.

Für evtl.Rückfragen können Sie gerne Kontakt mit Frau Ebling unter der Büronummer 04221 - 28 90 281 aufnehmen. Wir freuen uns auf Ihren Anruf.

Bürofläche in Citylage



Objekt-Nr. 672: Lange Straße 126 - 27749 Delmenhorst

Kaltmiete: 850,00 €
Büro-/Praxisfläche (ca.): 120,00 m²



Flur Eingangsbereich



Büro 1



Büro 2



Büro 3

Bürofläche in Citylage



Objekt-Nr. 672: Lange Straße 126 - 27749 Delmenhorst

Kaltmiete: 850,00 €
Büro-/Praxisfläche (ca.): 120,00 m²



Büro 4



Pantry



WC



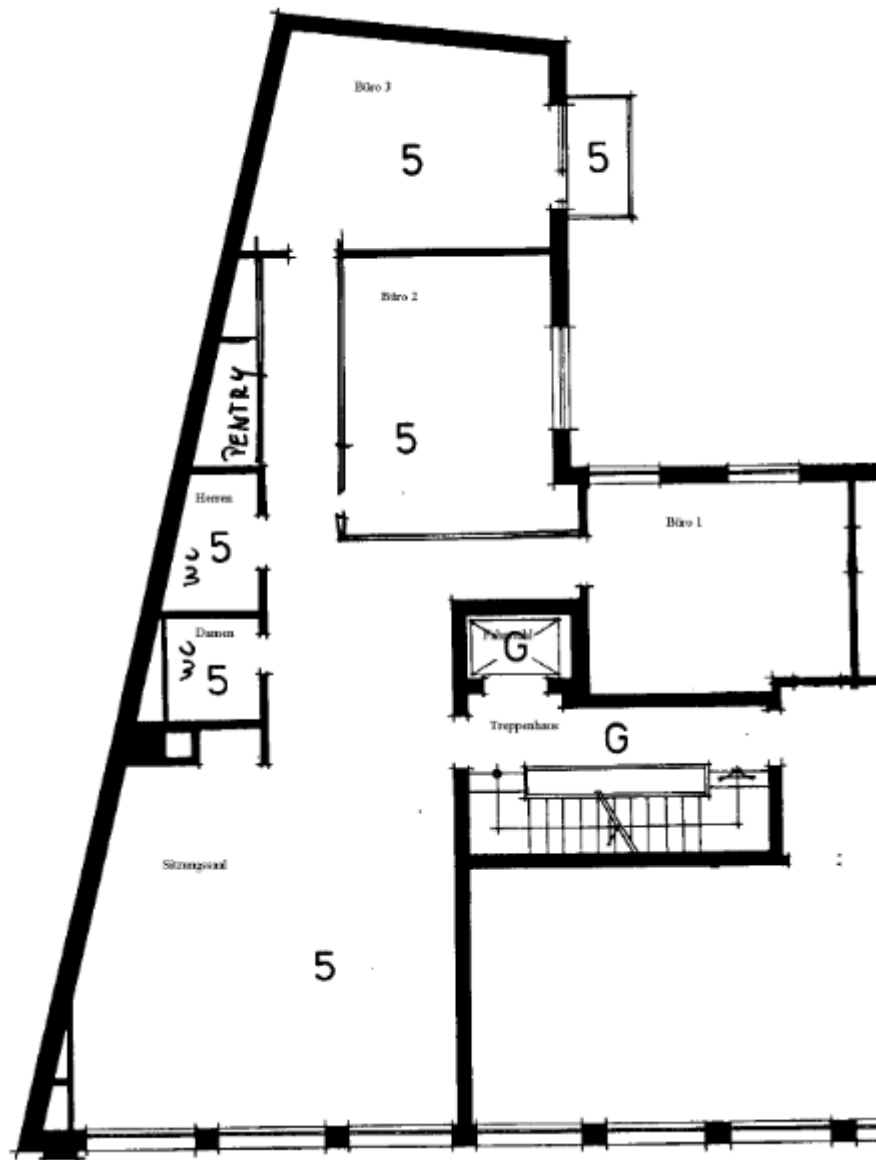
Flur

Bürofläche in Citylage



Objekt-Nr. 672: Lange Straße 126 - 27749 Delmenhorst

Kaltmiete: 850,00 €
Büro-/Praxisfläche (ca.): 120,00 m²



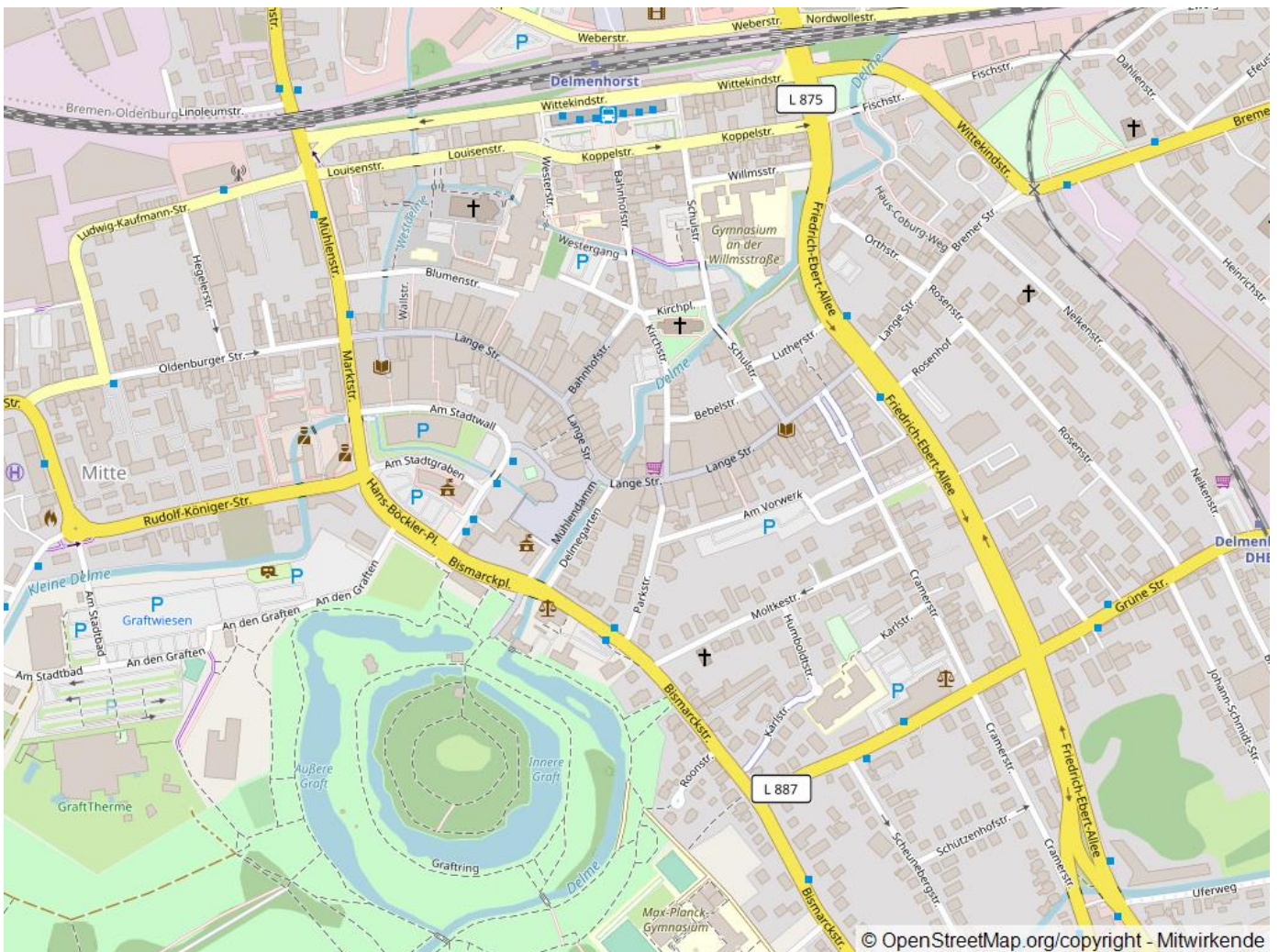
Grundriss

Bürofläche in Citylage



Objekt-Nr. 672: Lange Straße 126 - 27749 Delmenhorst

Kaltmiete: 850,00 €
Büro-/Praxisfläche (ca.): 120,00 m²



Lange Straße 126, 27749 Delmenhorst